

Инструкция по прошивке принтера в беспроводной, способ №14 (для 99 прошивки)

Подходит для принтеров Epson при условии использования беспроводной прошивки с кодом 99.

Для прошивки принтера в беспроводной необходимо:

1. Программа INKCHIP Firmware, совместимая с Вашей моделью принтера.
2. Программа INKCHIP Activation, совместимая с Вашей моделью принтера.
3. Компьютер с операционной системой Windows и доступом в сеть интернет.
4. USB кабель
5. Ключ активации INKCHIP.

ШАГ 1.

Загрузите программы INKCHIP Firmware и INKCHIP Activation для Вашей модели принтера с сайта inkchip.net. Распакуйте ZIP-архивы данных программ.

ШАГ 2.

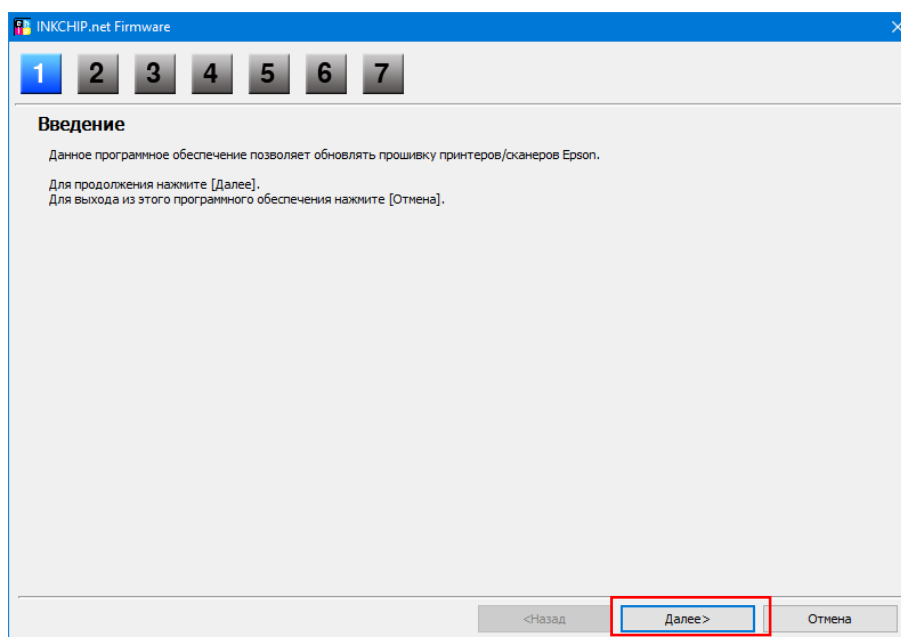
Подключите принтер к компьютеру с операционной системой Windows при помощи USB кабеля и включите принтер.

ШАГ 3.

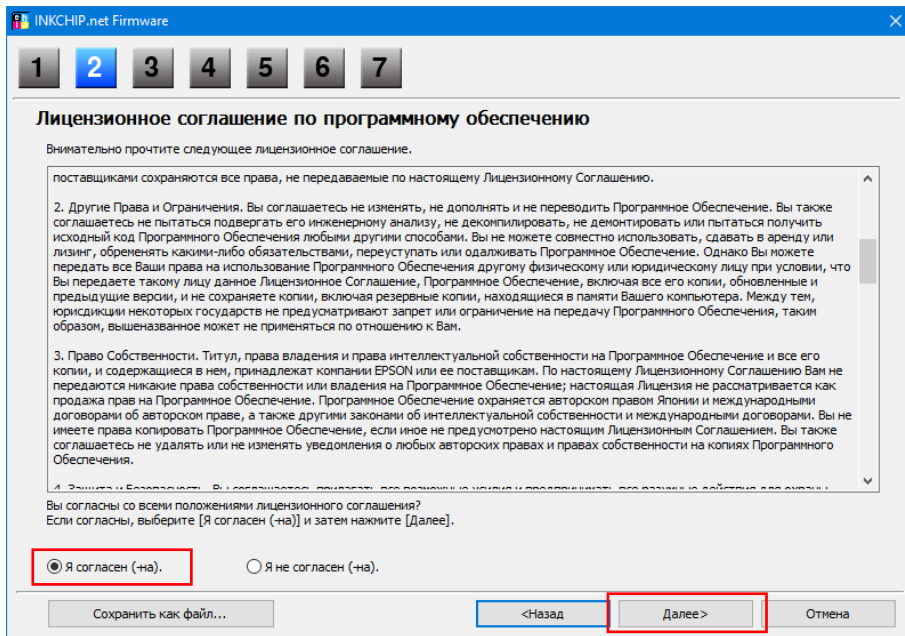
Запустите на компьютере программу INKCHIP Firmware.



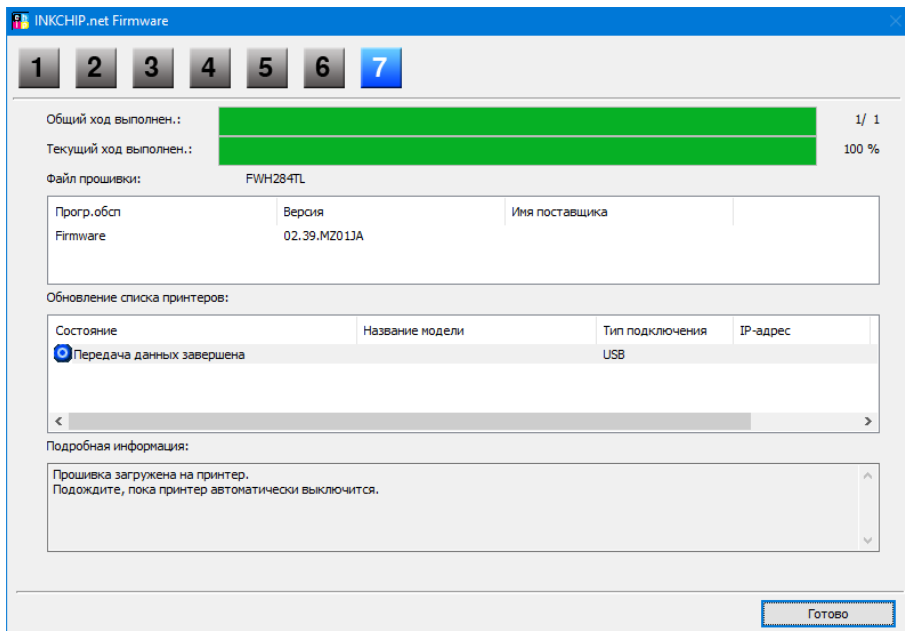
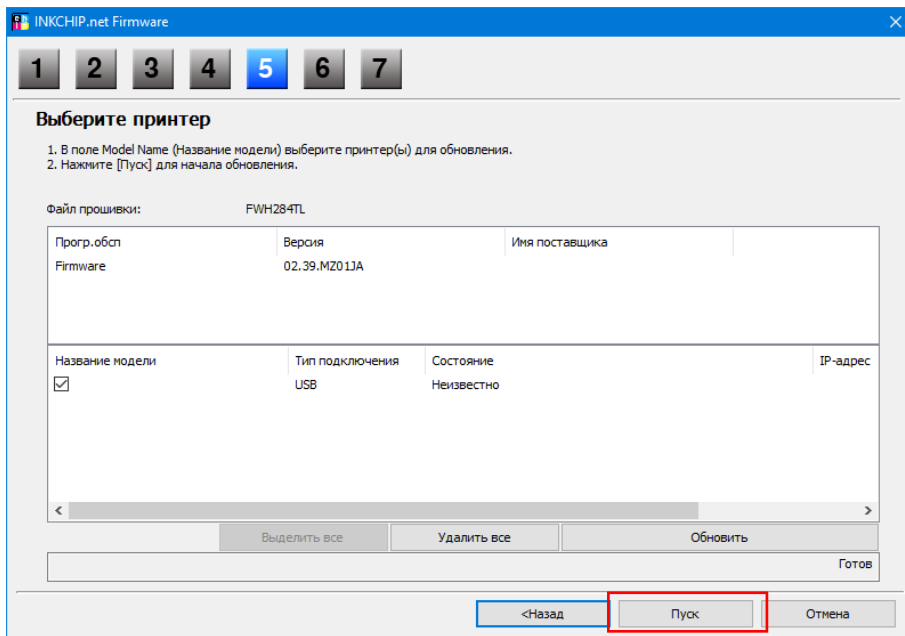
Прочитайте введение и нажмите кнопку Далее



Прочитайте лицензионное соглашение, установите маркер на против «Я согласен» и нажмите кнопку далее.



Нажмите кнопку Пуск и согласитесь с предупреждением об обновлении прошивки.

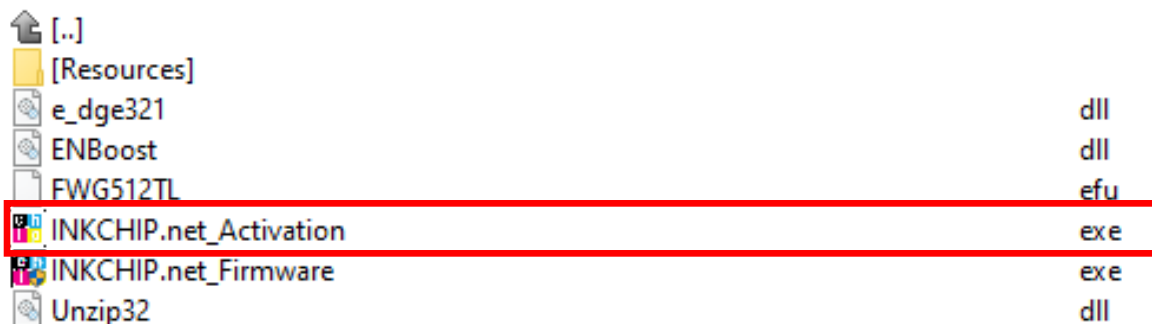


На этом этапе безчиповая прошивка будет загружена в принтер. Прогресс прошивки будет отображаться на дисплее. О завершении процесса загрузки прошивки в принтер будет свидетельствовать перезагрузка принтера.

Если прогресс прошивки завис более чем на 30 минут – отключите шнур питания и запустите принтер вручную.

ШАГ 4.

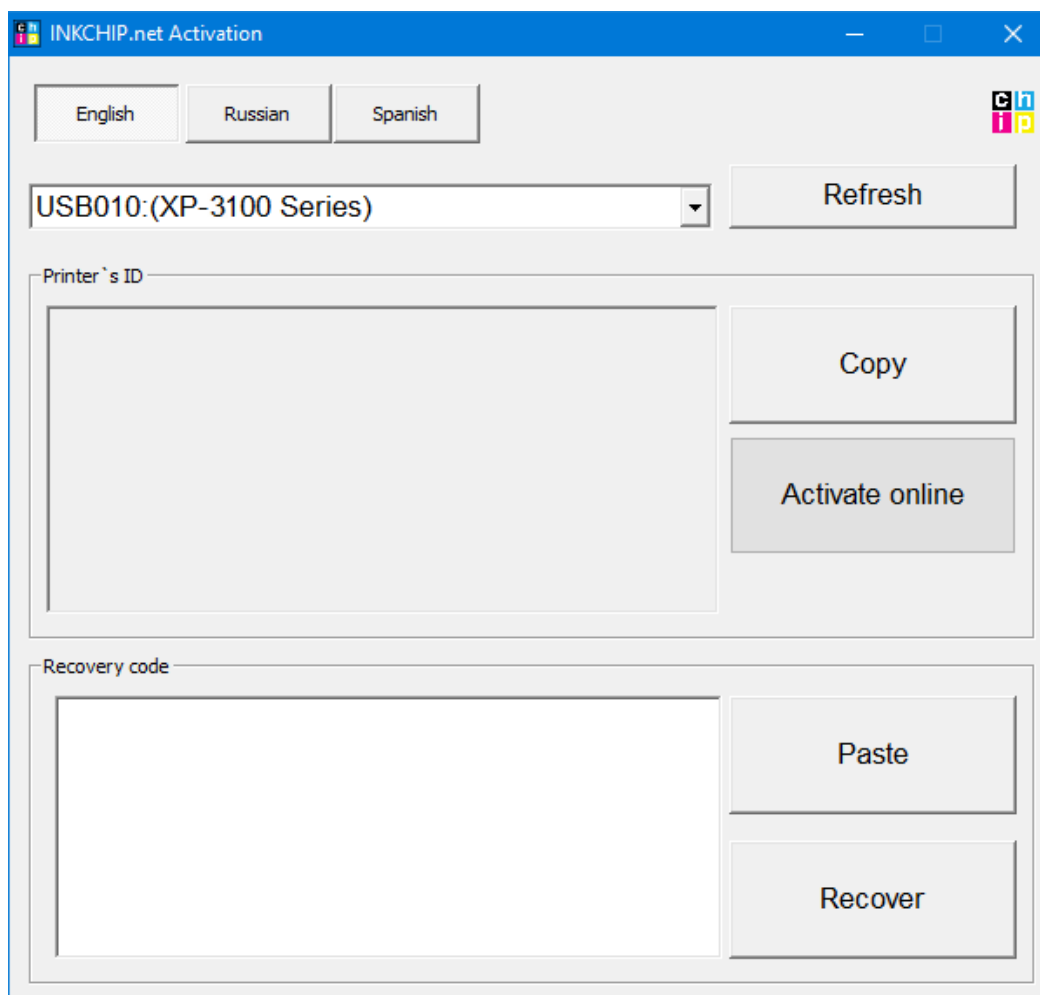
Запустите программу INKCHIP Activation на компьютере.



ШАГ 5.

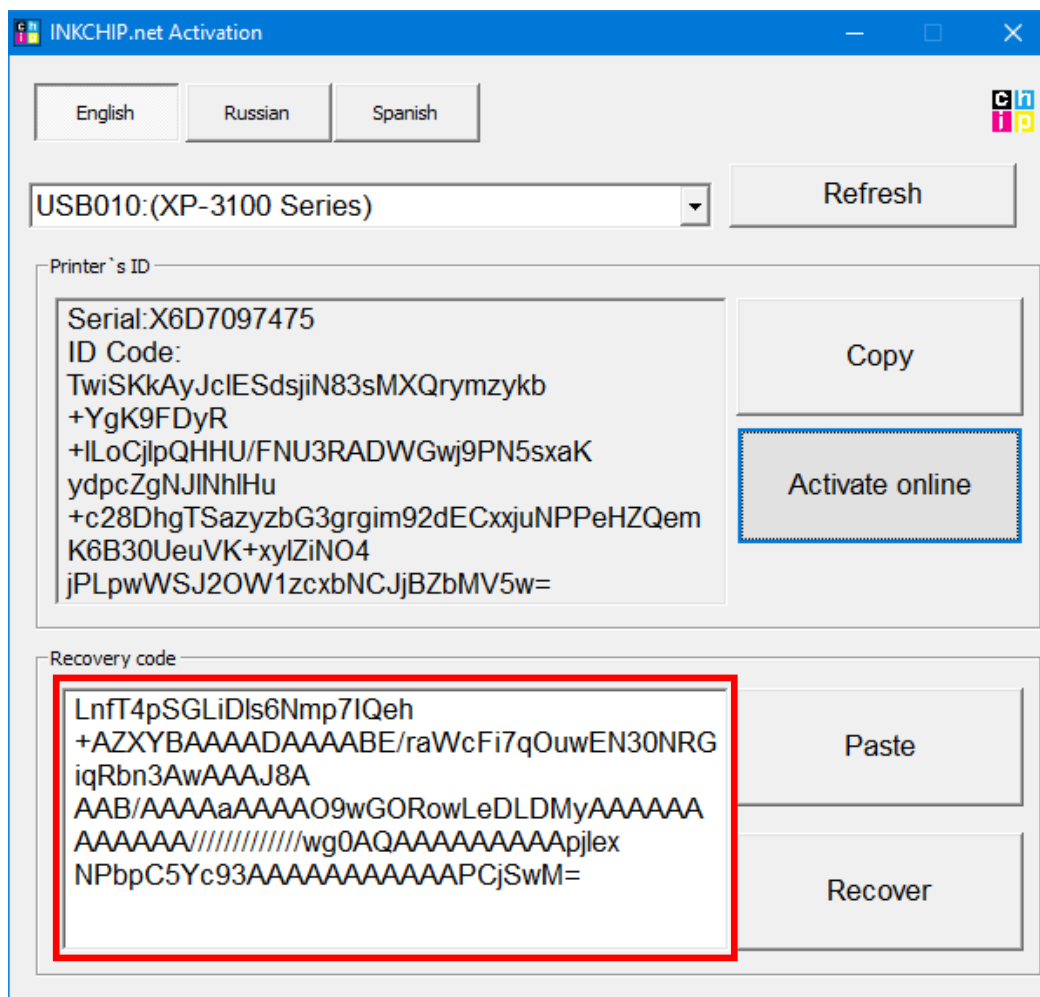
В программе INKCHIP Activation выберите Вашу модель принтера и нажмите кнопку Активировать Онлайн. В открывшееся окно введите ключ активации и нажмите ОК. Программа отправит запрос на сервер inkchip.net и активирует безчиповую прошивку.

Ключ активации можно приобрести на сайте inkchip.net. Ключ имеет ограниченный срок действия и подходит только к одному конкретному принтеру.



ШАГ 6.

Сохраните код восстановления прошивки, который будет сгенерирован в соответствующем окне программы. Данный код понадобится в случае необходимости восстановить безчиповую прошивку.



ШАГ 7.

Выключите принтер при помощи кнопки выключения. Устройство прошито в безчиповую версию.

ШАГ 8.

Установите расходные материалы в принтер и включите его. Принтер будет готов к работе.

ВАЖНО! Не включайте принтер после активации прошивки без установленных расходных материалов – это может привести к выходу из строя печатающей головки принтера.

Восстановление бесчиповой прошивки

Если, через некоторое время Ваш принтер начал отображать сообщение с просьбой установить чернильные картриджи – скорее всего бесчиповая прошивка обновилась до заводской и необходимо провести процедуру восстановления бесчиповой прошивки.

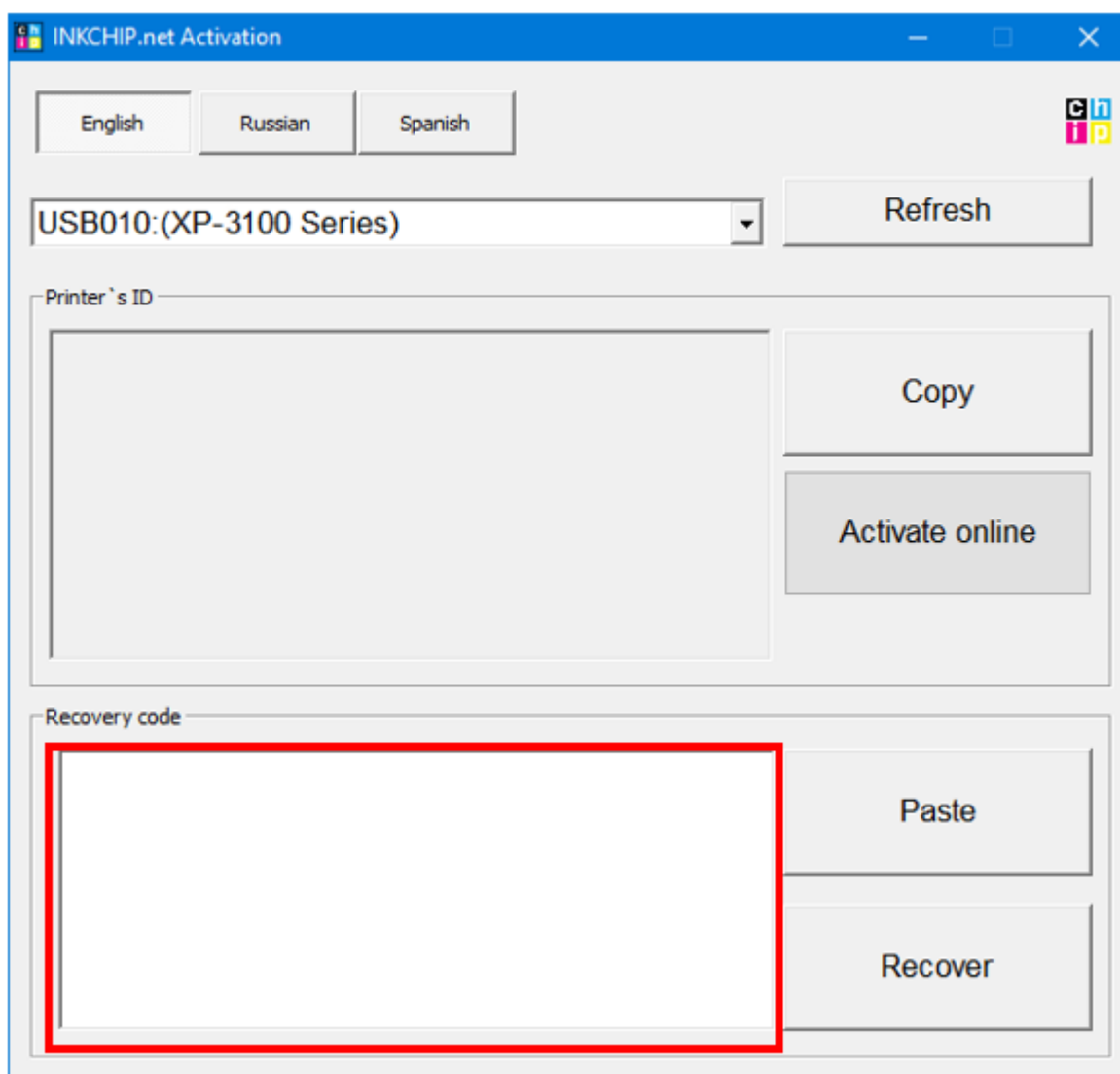
ШАГ 1.

Выполните процедуру загрузки бесчиповой прошивки в устройство следуя шагам 1-3 данной инструкции.

ШАГ 2.

В программе INKCHIP Activation выберите Вашу модель принтера, вставьте код восстановления в поле Код восстановления (Recovery Code) и нажмите кнопку Восстановить (Recover). Программа отправит запрос на сервер inkchip.net и повторно активирует бесчиповую прошивку.

Код восстановления должен быть сохранен при первоначальной прошивке устройства в бесчиповое. Для конкретного устройства (идентификация проходит по серийному номеру) подходит только его код восстановления.



ШАГ 3.

Выключите принтер при помощи кнопки выключения. Бесчиповая прошивка восстановлена.