



БЕЗКОНТАКТНА СНПЧ

КОРОТКИЙ ПОСІБНИК
для початку роботи



ВАЖЛИВО!!!

- ✓ Перед початком роботи з СНПЧ обов'язково вивчіть цей посібник!
- ✓ В цьому посібнику описані процедури встановлення, першого запуску та експлуатації СНПЧ Lucky Print.
- ✓ Детальне керівництво по експлуатації друкуючого пристрою з СНПЧ розміщене на офіційному веб сайті Lucky Print.

ВАЖЛИВА ІНФОРМАЦІЯ!!!

- ❗ Перед початком роботи з СНПЧ обов'язково ознайомтесь з цим посібником!
- ❗ Правильне виконання інструкцій забезпечить довгу, надійну і якісну роботу Вашого друкуючого пристрою.
- ❗ Невиконання або неправильне виконання умов установки і експлуатації, описаних в цьому посібнику, тягне за собою зняття СНПЧ та друкуючого пристрою з гарантії Lucky Print.
- ❗ Початкове підключення і настройку принтера з сумісними витратними матеріалами (СНПЧ) слід виконувати в наступній послідовності: Розпаковка > Заправка СНПЧ > Установка витратних матеріалів (СНПЧ) > Перевірка працездатності і якості друку.
- ❗ Не вмикайте принтер без встановленої системи подачі чорнил.
- ❗ Не встановлюйте ємності системи подачі чорнил вище або нижче рівня необхідного для Вашого пристрою, який вказаний в посібнику користувача.
- ❗ Ніколи не оновлюйте програмне забезпечення пристрою! Це призведе до неможливості його експлуатації з сумісними витратними матеріалами Lucky Print.
- ❗ Не залишайте принтер без друку на тривалий час. Для уникнення засихання друкуючої головки проводьте повнокольоровий друк не рідше одного разу в тиждень.
- ❗ При виникненні додаткових питань по експлуатації пристрою зверніться в службу підтримки продавця.
- ❗ Детальне керівництво по експлуатації друкуючого пристрою з СНПЧ розміщене на офіційному веб сайті Lucky Print за адресою <https://lucky-print.com.ua/instruktsii/>

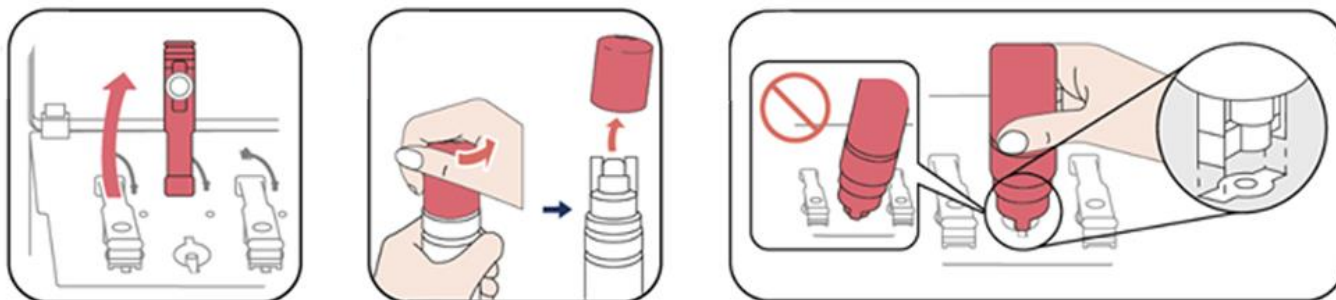
① РОЗПАКОВКА

- ❶ Розкладіть на столі СНПЧ та всі комплектуючі з упаковки.
- ❷ Переконайтесь, що шлейф, картриджі, ємності та всі комплектуючі СНПЧ не мають пошкоджень та придатні для використання.
- ❸ Якщо Ви отримали пристрій вже зі встановленою СНПЧ - обережно дістаньте його з коробки, будьте уважні - не пошкодуйте шлейф СНПЧ. Встановіть пристрій та СНПЧ на одній рівній поверхні. Зніміть транспортувальний зажим з шлейфу СНПЧ.

② ЗАПРАВКА СНПЧ

❗ Для заправки БСНПЧ Lucky Print необхідні контейнери з чорнилом, які мають відповідні ключі.

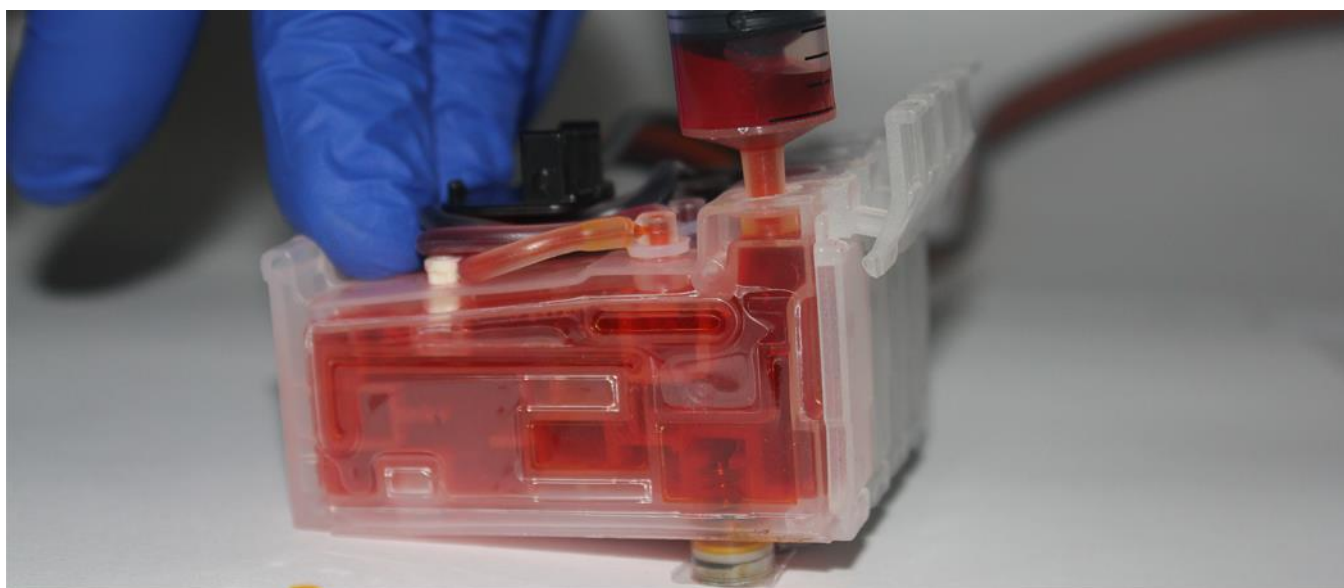
1 Покладіть ємності БСНПЧ лицевою стороною на стіл. Відкрийте захисну кришку. Переконайтесь в тому, що вентиляційні (малі) отвори закриті. Відкрийте отвір для заправки (великий отвір) тієї ємності, яку Ви заправлятимете першою. Відкрийте контейнер з чорнилом того кольору який Ви заправлятимете першим та щільно вставте його в отвір для заправки. Дочекайтесь доки все чорнило з контейнера заповнить ємність СНПЧ.



2 Витягніть порожній контейнер та закрийте отвір для заправки. Повторіть процедуру заправки для всіх кольорів, при цьому будьте уважні та не переплутайте кольори ємностей та контейнерів.

3 Відкрийте всі вентиляційні (малі) отвори та встановіть їх пробки в технологічні отвори. Закрийте захисну кришку та підніміть ємності БСНПЧ. Таким чином Ви збалансуєте тиск в ємності та переведете її в робоче положення.

4 Візьміть блок картриджів СНПЧ і відкрийте отвір у верхній частині одного з картриджів. Встановіть шприц без голки в отвір картриджа і витягніть ним повітря з системи. Свідченням того, що картридж прокачаний є те, що чорнило з'явиться в шприці. Закрийте отвір. Проведіть процедуру прокачки для всіх картриджів, використовуючи для кожного кольору чистий шприц.



3 УСТАНОВКА СНПЧ

- ❗ У цьому розділі вказані порядок та правила установки СНПЧ. Детальні інструкції для Вашої моделі принтера розміщені на сайті Lucky Print за адресою <https://lucky-print.com.ua/instruktsii/>
- 1 При ввімкненому принтері відкрийте кришку відсіку для картриджів та дочекайтесь доки каретка виїде в позицію заміни картриджів та витягніть кабель живлення з принтера. Таким чином Ви зможете рухати каретку рукою.
- ❗ Якщо принтер прошитий в безчіповий, кабель живлення необхідно витягнути як тільки каретка почне рухатись.
- ❗ Якщо конструкція принтера не передбачає рух каретки - пропустіть цей пункт посібника.
- 2 Закріпіть тримачі шлейфу на корпусі принтера таким чином, як вказано на схемі установки для Вашої моделі принтера, що розміщена на сайті Lucky Print.
- 3 Переконайтеся, що порядок кольорів картриджів співпадає з порядком кольорів, зображеним на наліпці принтера.
- 4 Переконайтеся, що на картриджах СНПЧ встановлений чіп.
- ❗ Якщо принтер прошитий в безчіповий, на місці чіпу встановлюється спеціальна пластикова заглушка.
- 5 Встановіть картриджі СНПЧ в каретку та притисніть їх до характерного клацання. Переконайтеся в щільній посадці картриджів: натисніть пальцем на фіксатор кожного картриджу: легким рухом спробуйте витягти картриджі з каретки, якщо установка виконана правильно – витягти картриджі не вийде.
- 6 Закріпіть шлейф у тримачах відповідно до схеми установки.
- 7 Кілька разів проведіть каретку з крайнього правого положення в крайнє ліве. Переконайтеся, що шлейф не заважає ходу каретки, не застряє і не має зайвого натягу. Залиште каретку в крайньому правому положенні і закрийте кришку відсіку для картриджів.

ОБНУЛЕННЯ ЧІПА СНПЧ

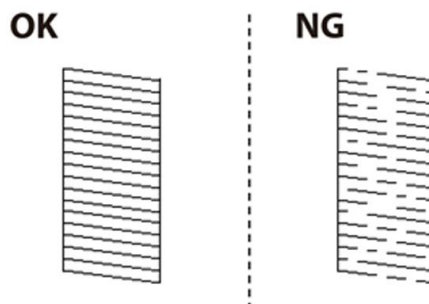
- ❗ Обнулення чіпа - це процедура імітації заміни картриджів. Якщо Ваш принтер не прошитий в безчіповий, СНПЧ оснащується чіпом, що імітує оригінальний картридж.
- ❗ Обнулення необхідно виконувати при появі повідомлення про необхідність заміни картриджів.
- ❗ Обнулення виконується шляхом зажимання кнопки на чіпі СНПЧ. Більше інформації про обнулення чіпа на сайті lucky-print.com.ua.

④ ПЕРЕВІРКА ЯКОСТІ ДРУКУ

- ❗ Основним показником працездатності і якості друку є стан сопел (дюз) друкуючої головки принтера. При забитих дюзах відбитки стають блідими, з'являються виразні смуги або неправильні кольори.
- ❗ Після першого запуску пристрою, а також при зниженні якості друку необхідно скористатися функцією перевірки сопел, щоб переглянути чи не забиті дюзи. Якщо дюзи забиті, потрібно очистити головку.

Для перевірки дюз та очистки головки виконайте наступне:

- 1 Завантажте простий папір формату А4 в принтер.
- 2 Зайдіть у вікно драйвера принтера. Натисніть Перевірка сопел на вкладці Сервіс та дотримуйтесь інструкцій для того щоб роздрукувати шаблон перевірки дюз. Перегляньте роздрукований шаблон.

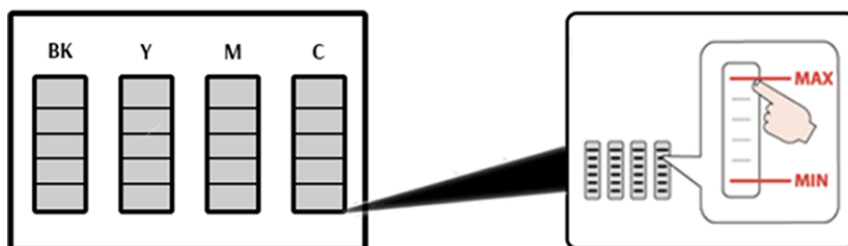


- Якщо на відбитку немає розірваних ліній та відсутніх сегментів, як показано на шаблоні ОК, то сопла друкуючої головки не забиті. Закрийте вікно перевірки дюз. Подальші дії не знадобляться.
 - Якщо на відбитку є розірвані лінії та відсутні сегменти, як показано на шаблоні NG, то сопла друкуючої головки можуть бути забиті, Перейдіть до наступного кроку.
- 3 Натисніть Прочистити та виконайте інструкції на екрані для очищення друкуючої головки.
 - 4 Після завершення очищення повторно надрукуйте шаблон перевірки сопел. Якщо на шаблоні, як і раніше, є розірвані лінії та відсутні сегменти – повторіть процедуру чищення та друку шаблону.
- ❗ Якщо після третього чищення головки якість друку не покращилася, слід почекати щонайменше 12 годин, нічого не друкуючи, а потім ще раз перевірити дюзи. Якщо якість друку залишається незадовільною - зверніться в службу підтримки продавця.

ВАЖЛИВО! Не залишайте принтер без друку на тривалий час – це призводить до засихання друкуючої головки.

РІВЕНЬ ТА ДОЗАПРАВКА ЧОРНИЛ

- ❗ При використанні СНПЧ стеження за рівнем чорнил необхідно виконувати регулярно, візуально перевіряючи рівень чорнил в ємностях СНПЧ . Електронне стеження за рівнем чорнила з нагадуваннями про необхідність дозаправки відсутня.
- ❗ Мінімальний рівень чорнил в ємностях – це нижній перетин в прозорій частині ємності. При досягненні цього рівня необхідно зупинити друк і провести процедуру дозаправки ємностей.



- ❗ Для дозаправки використовуйте тільки той тип чорнил, який був заправлений раніше. При змішуванні різних типів чорнил друкуюча головка принтера може вийти з ладу.
- ❗ Процедура дозаправки аналогічна стартовій заправці ємностей, без необхідності виконувати прокачку картриджів.
- ❗ Для збереження якості друку заправляйте в СНПЧ лише якісні чорнила Lucky Print, що поставляються в спеціальних контейнерах для безпечного зберігання та заправки.



КОНТАКТИ СЛУЖБИ ПІДТРИМКИ

<https://lucky-print.com.ua/kontakty.html>