

Для обновления прошивки принтера на беспроводную необходимо:

1. Программа прошивки INKCHIP, совместимая с вашей моделью принтера.
2. Программа активации INKCHIP, совместимая с вашей моделью принтера.
3. Компьютер с операционной системой Windows и доступом в Интернет.
4. USB-кабель
5. Ключ активации INKCHIP.

ШАГ 1.

Загрузите прошивку INKCHIP и активацию INKCHIP для вашей модели принтера с сайта inkchip.net. Распаковать ZIP-архивы этих программ.

ШАГ 2.

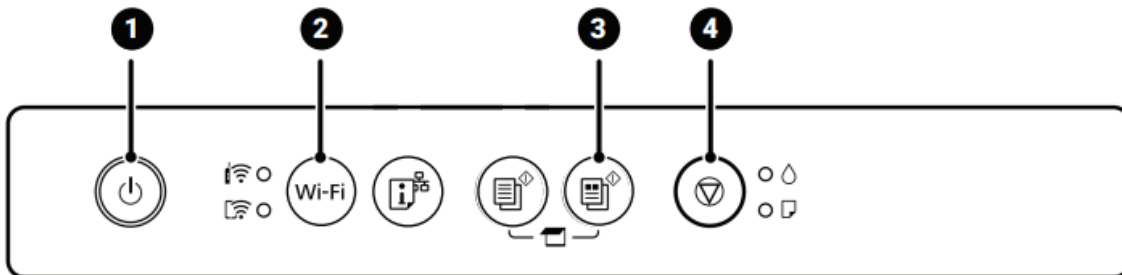
Выключите принтер с помощью кнопки питания и подождите не менее одной минуты.

ШАГ 3.

Подключите принтер к компьютеру Windows с помощью USB-кабеля.

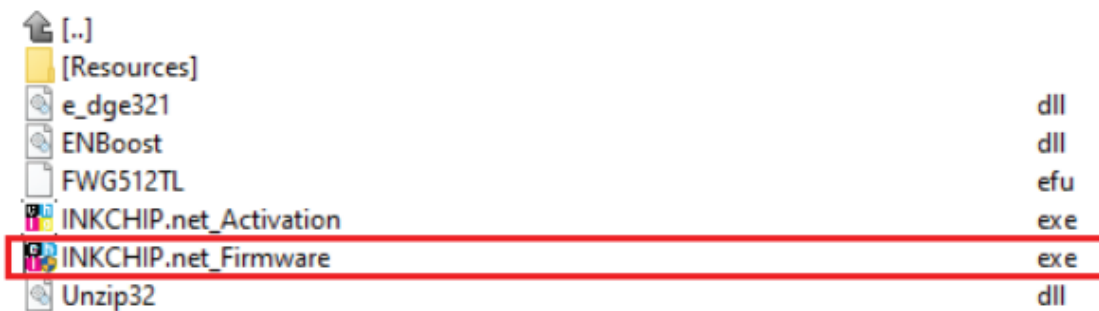
ШАГ 4.

Введите принтер в специальный режим для прошивки. Для этого одновременно зажмите следующие клавиши кнопки на панели управления принтером: «КНОПКА ПИТАНИЯ» (1) + «WI-FI» (2) + «ЦВЕТНАЯ КОПИЯ» (3) + «КНОПКА СТОП/ОТМЕНА» (4). Удерживайте эту комбинацию 3 – 5 секунд до появления «Режима обновления прошивки» или на дисплее принтера появится «Режим обновления программы» (в зависимости от конкретной модели принтера) и отпустите все кнопки.

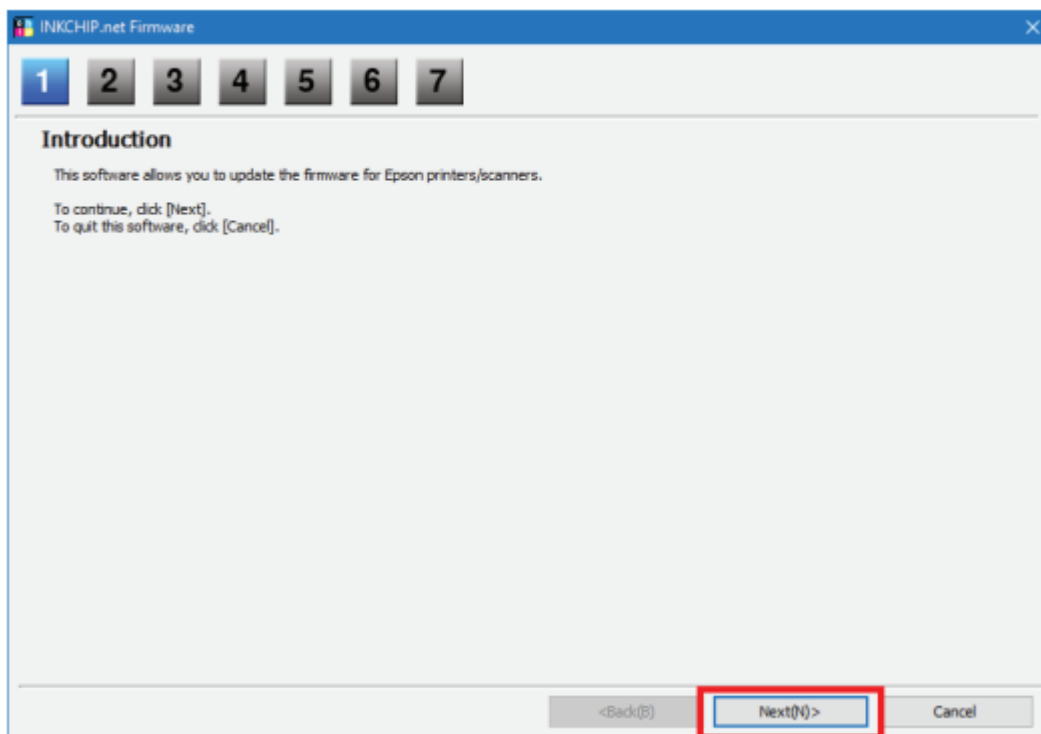


ШАГ 5.

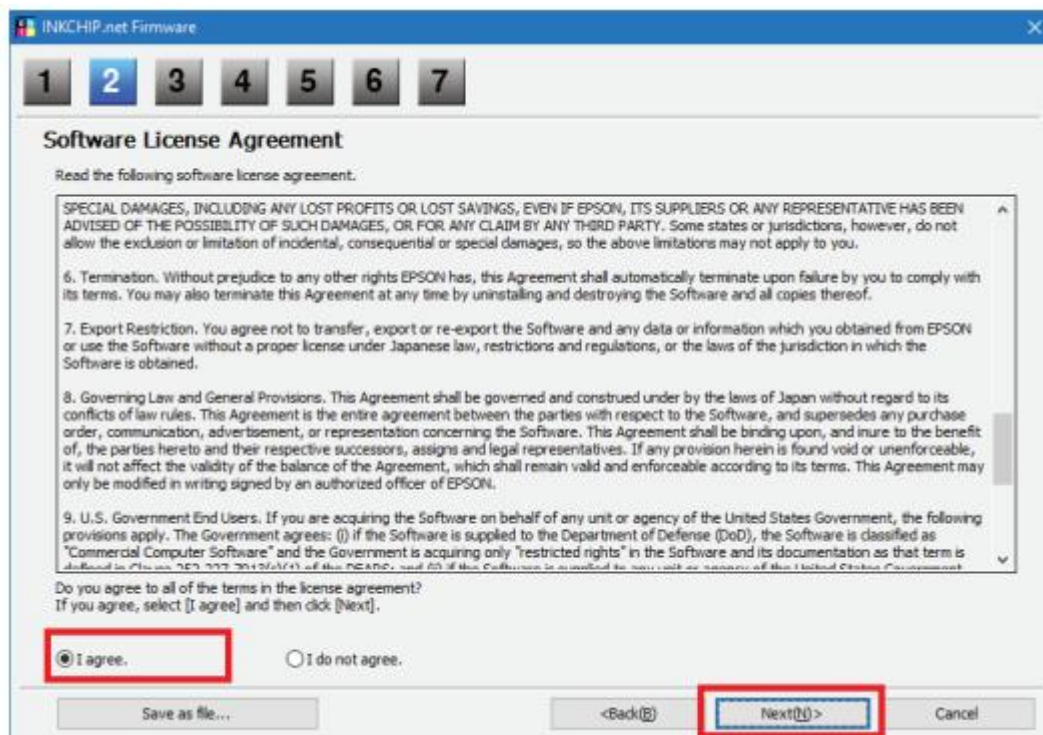
Запустите программу прошивки INKCHIP на своем компьютере.



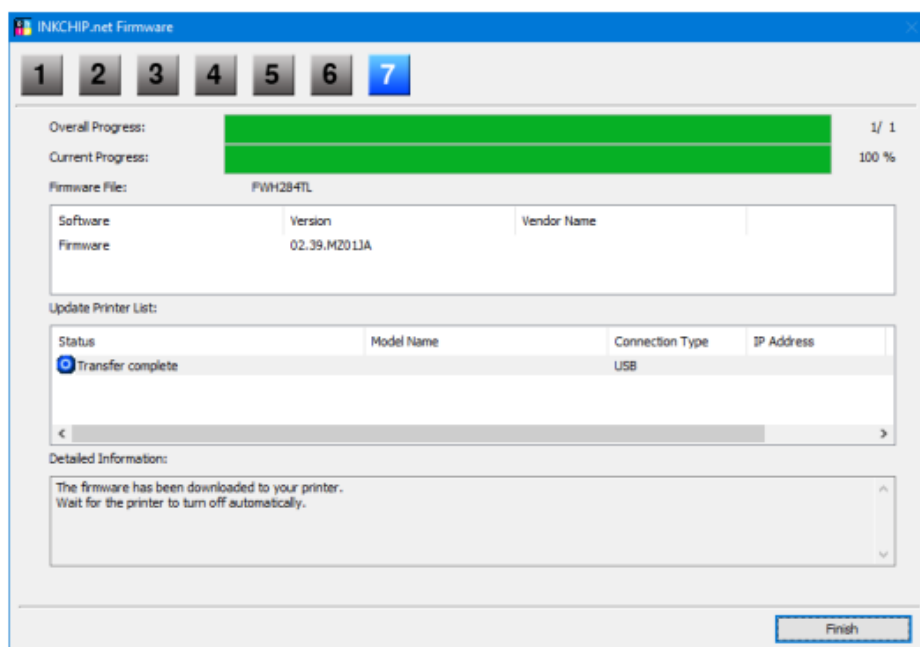
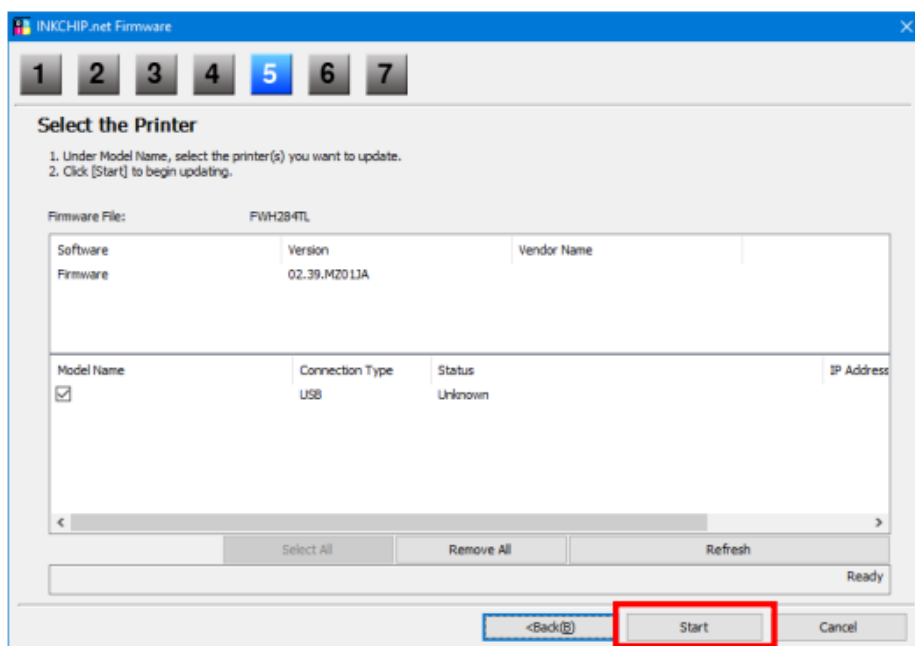
Прочтите введение и нажмите «Далее».



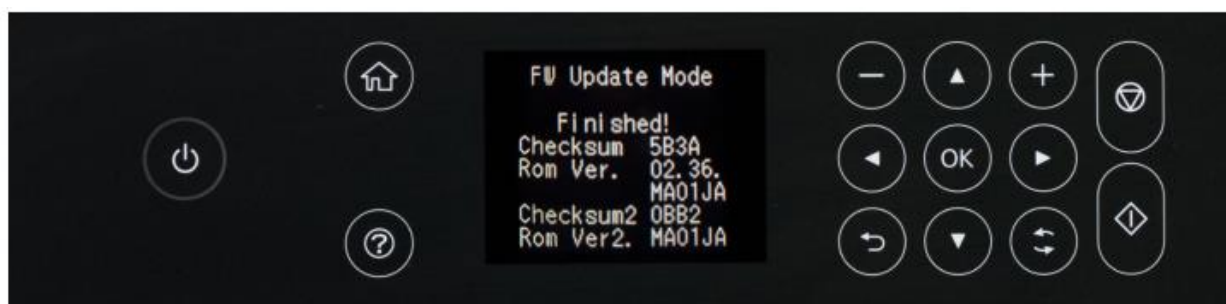
Прочтите лицензионное соглашение, установите маркер напротив «Я согласен» и нажмите на кнопку далее.



Нажмите кнопку «Пуск» и примите предупреждение об обновлении прошивки.

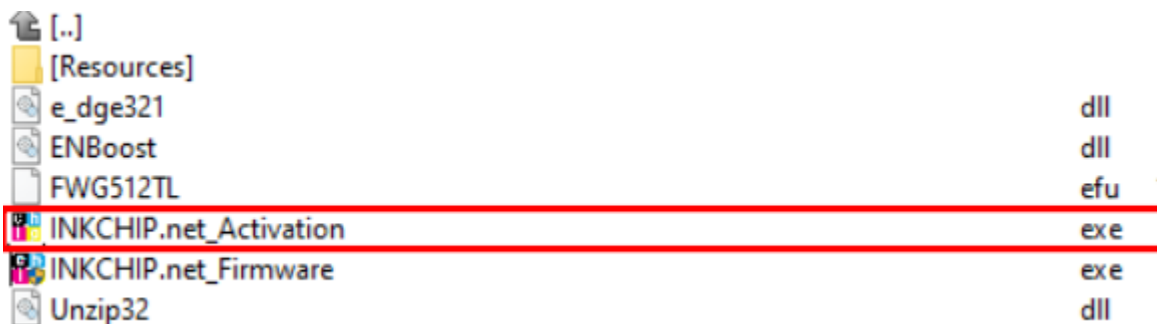


На этом этапе на принтер будет загружена бесчиповая прошивка. Завершение процесса загрузки на принтере будет обозначено словом «ЗАВЕРШЕНО» на дисплее принтера. После этого, нажмите кнопку «OK» на панели управления и принтер выключится.



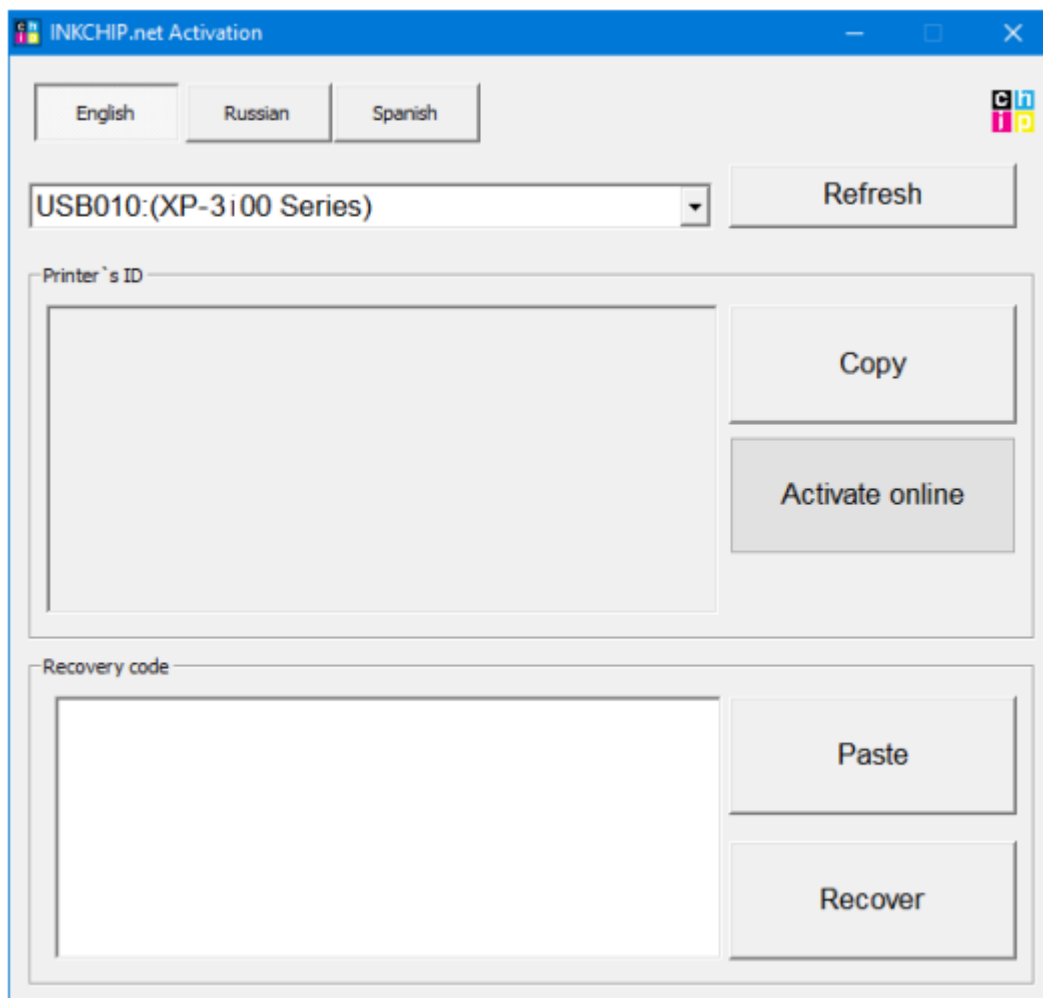
ШАГ 6.

Включите принтер в обычном режиме (кнопкой питания) и запустите программу активации INKCHIP. На компьютере.



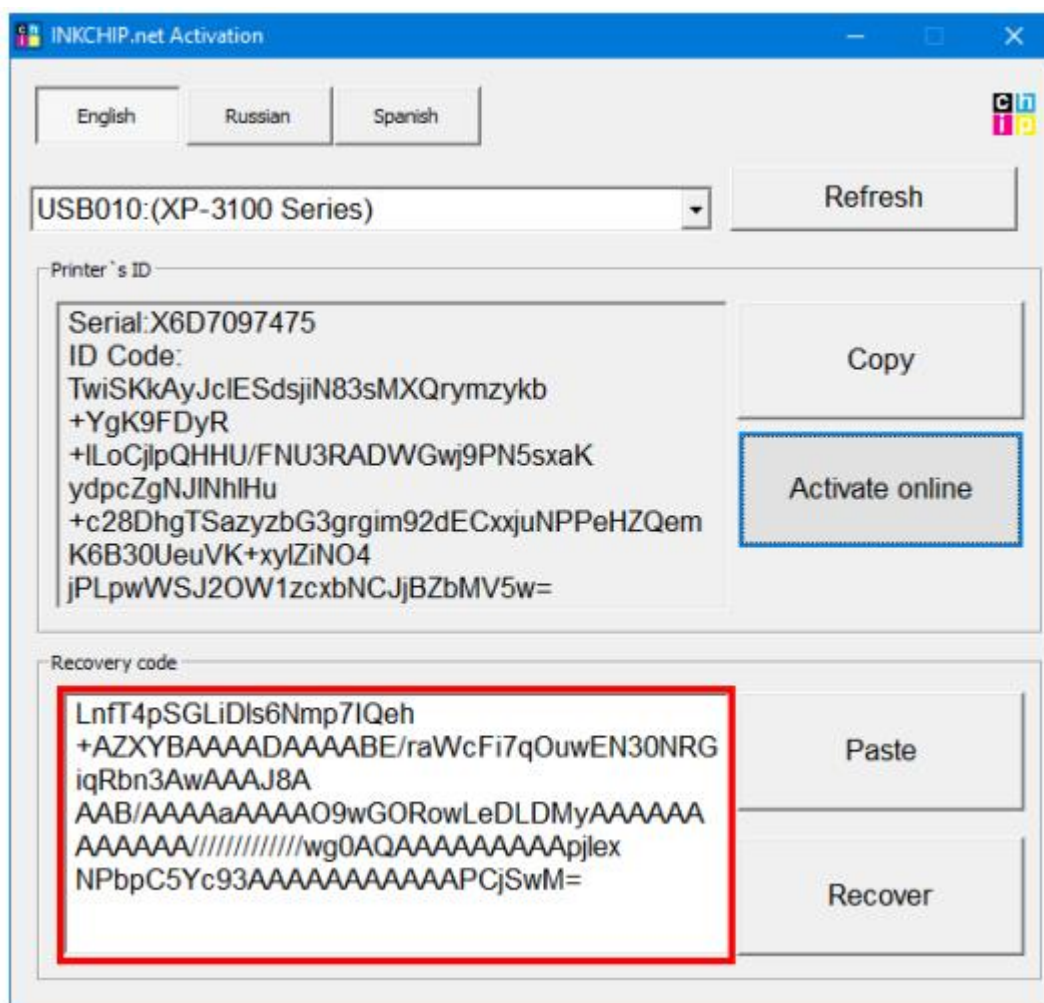
ШАГ 7.

В программе «Активация INKCHIP» выберите модель вашего принтера и нажмите кнопку «Активировать онлайн». В окне, которое откроется, введите ключ активации и нажмите ОК. Программа отправит запрос на сервер inkchip.net и активируйте бесчиповую прошивку. Ключ активации можно приобрести на сайте inkchip.net. Ключ имеет ограниченный срок действия и подходит только для одного конкретного принтера.



ШАГ 8.

Сохраните код восстановления прошивки, который будет сгенерирован в соответствующем окне программы. Этот код понадобится при необходимости для восстановления бесчиповой прошивки.



ШАГ 9.

Выключите принтер с помощью кнопки питания. Устройство прошито в бесчиповую версию.

ШАГ 10.

Установите расходные материалы в принтер и включите его. Принтер будет готов к использованию.

Это важно! Не включайте принтер после активации прошивки без установленных расходных материалов - это может привести к выходу из строя печатающей головки принтера.